

# CORPORATE PROFILE 2023

## 会社案内

カーディフ生命保険株式会社  
カーディフ損害保険株式会社



**BNP PARIBAS CARDIF**  
カーディフ生命

The insurer for a changing world



**BNP PARIBAS CARDIF**  
カーディフ損保

## カーディフについて About Us

カーディフ生命とカーディフ損保は、住宅ローン返済中に万が一のことが起こった時にローン返済を支援する団体信用生命保険(団信)をはじめとする、住宅ローンの保険に強みを持つ保険会社です。

「家を買うという大きな一歩を踏み出す人々に、  
“もしものために備える”保険ができることは何か?」  
「住宅ローンでお客様の一歩を後押しする金融機関のビジネスに、私たちが役に立てることは何か?」

2000年の設立以来、私たちは住宅ローンを利用する人々を深く見つけ、ローンを提供する金融機関の声を聴き、手を携えて、新たな価値を届ける保険商品・サービスでこの課題に応え続けてきました。

がんが診断されたら、住宅ローンの残高がゼロになる—カーディフが日本で初めて開発した「がん団信」が、住宅ローンの保険に変革をもたらしてから20年。

パイオニアならではの経験とノウハウで、私たちはこれまでも、これからも、人々の“備え”へのニーズや金融サービスとの接点の多様化に応える保険サービスの提供に努めてまいります。

私たちの使命

## Our Mission

### Making Insurance More Accessible

ひとりでも多くの人に保険への扉をひらく

私たちは保険という仕事を通じて社会に関わっています。

保険は、さまざまなリスクからお客さまを守り、ライフプランの実現をサポートするものです。

保険がもたらす新しい価値で、この社会にもっと貢献するためにひとりでも多くの人に保険への扉をひらく。

それが私たちの使命です。



カーディフの強み

# OUR STRENGTH

## グローバル金融グループ BNPパリバの一員

カーディフ生命とカーディフ損保は、フランスを本拠とするBNPパリバの保険事業を担う、BNPパリバ・カーディフの日本拠点です。EU圏を代表する世界有数のグローバルな金融グループのひとつであるBNPパリバの強固な財務基盤と、世界64の国と地域を結ぶグローバル網をバックボーンとしています。



## 住宅ローン保険のパイオニア

今では住宅ローン保険のスタンダードとなった「がん団信」をはじめ、2000年の事業開始以来、業界初となる数々の商品やサービスを開発し、住宅ローン保険の進化をリードし続けています。

## 全国60のパートナーシップ

BNPパリバ・カーディフは、多様な業種の500を超える企業とのパートナーシップを通じて、保険を提供するビジネスモデルを世界30以上の国と地域で展開しています。日本では、約60の銀行をはじめとする金融機関とのパートナーシップで、日本全国の140万人超のお客さまに安心をお届けしています。

## 生保と損保で力を合わせて

生命保険と損害保険のシナジーで、住宅ローンを利用する人々をさまざまなリスクから守る、ユニークで充実した保障をタイムリーにお届けできるのも、他にはないカーディフならではの強みです。

## 付加価値を高めるサービス

私たちの考えるパートナーシップとは、保険商品をご提供することだけではありません。パートナー企業のビジネスに寄与し、その先のお客さまにご満足いただける付加価値の高い金融サービスをパートナー企業とともに作るために、豊富な経験をもとにさまざまなサポートサービスを提供しています。

## カーディフで住宅ローンビジネスを強くする Our Expertise

充実した保障ラインナップをベースに、経験豊富な専任の担当者が、金融機関のためのワンストップサービスをご提供しています。

### 充実の保障ラインナップ

日本初となる「がん団信」で住宅ローンの保険に風穴を開け、以来、カーディフ生命とカーディフ損保が相互の強みを活かしながら、他に先駆けたユニークな商品開発で“選ばれる住宅ローン”を支援しています。病気・ケガから失業時の保障、家を守る保障まで、充実のラインナップから金融機関のニーズに合った保障プランをご提供します。



### リテールビジネスの課題解決のためのソリューション提案

住宅ローンの領域にとどまらず、リテールビジネス全体の課題もふまえて、専任の営業担当者がワンストップでパートナー企業をサポート。お客さまへの商品提案やニーズ喚起につながるコンテンツ開発やクリエイティブサービス、また研修会・セミナー実施のほか、被保険者データを用いた顧客動態分析など、住宅ローン保険において卓越した経験を駆使し、保険を通じてパートナー企業のビジネスを支援するソリューションをご提案します。

### 住宅ローン業務の効率化を図る デジタルサービスもカーディフから

告知から保険の申し込みまでウェブで完結できる「カーディフ団信オンライン」、住宅ローンの仕組みやお手続きをわかりやすく説明する対話型オンラインツール「ローンスマートナビ」など、住宅ローン保険のデジタル化も業界をリードしています。金融機関の事務負担を軽減し、デジタル／モバイルにシフトするお客さまニーズにもお応えします。





商品・サービスの紹介

# PRODUCT & SERVICE

ローンの保障

## Our Product

カーディフは住宅ローンを中心としたローンのさまざまな保障を提供し、お客様の大切な家や暮らしをお守りしています。

### 死亡・高度障害

- 死亡／所定の高度障害状態となった場合にローン残高をお支払い

### がん

- がんと診断された場合にローン残高をお支払い

### 脳卒中・急性心筋梗塞

- 働けない状態で返済日を迎えた場合にその月のローン返済額をお支払い
- 所定の状態が60日以上続いた場合にローン残高をお支払い

### 5つの重度慢性疾患 (高血圧症・糖尿病・肝硬変・慢性腎不全・慢性肺炎)

- 働けない状態で返済日を迎えた場合にその月のローン返済額をお支払い
- 働けない状態が12ヵ月を超えて続いた場合にローン残高をお支払い

### すべての病気・ケガ (三大疾病と5つの重度慢性疾患以外)

- 働けない状態で返済日を迎えた場合にその月のローン返済額をお支払い
- 働けない状態が12ヵ月を超えて続いた場合にローン残高をお支払い

### 失業

- 非自発的な失業期間中に返済日を迎えた場合にその月のローン返済額をお支払い

### 災害による居住不能

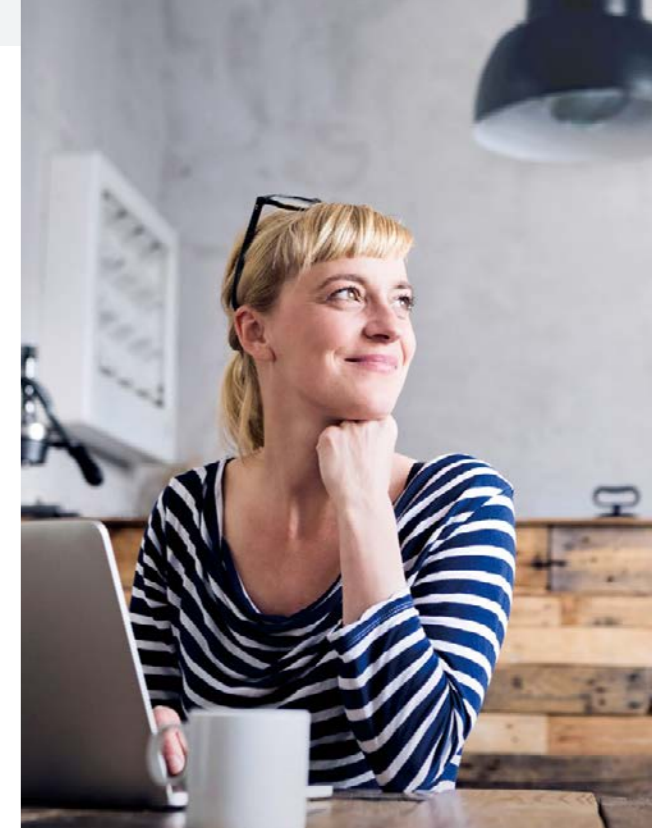
- 火災や自然災害などで住宅が損壊し、住めなくなった期間中に返済日を迎えた場合にその月のローン返済額をお支払い

## 保険をもっと便利に Our Service

保険をもっと身近に感じ、もっと便利にご利用いただけるよう、さまざまサービスをご提供しています。

### デジタルパンフレット

住宅購入をご検討中のお客様向けには、住宅ローン保険の仕組みを短い動画でご紹介するデジタルパンフレットを提供しています。金融機関のウェブサイトなどでご活用いただいております。お客様の保障ニーズに合った住宅ローン選びをサポートします。



### ローンスマートナビ

「ローンスマートナビ」は、住宅ローンの仕組みや手続き、住宅ローン保険などについて、ローンをご利用予定のお客様にわかりやすく紹介する対話型オンラインツールです。住宅ローンの手続きの前に、ネットでいつでも視聴いただけるので、必要な情報を正しく理解して、複雑な住宅ローンの手続きをスムーズに行うことができます。

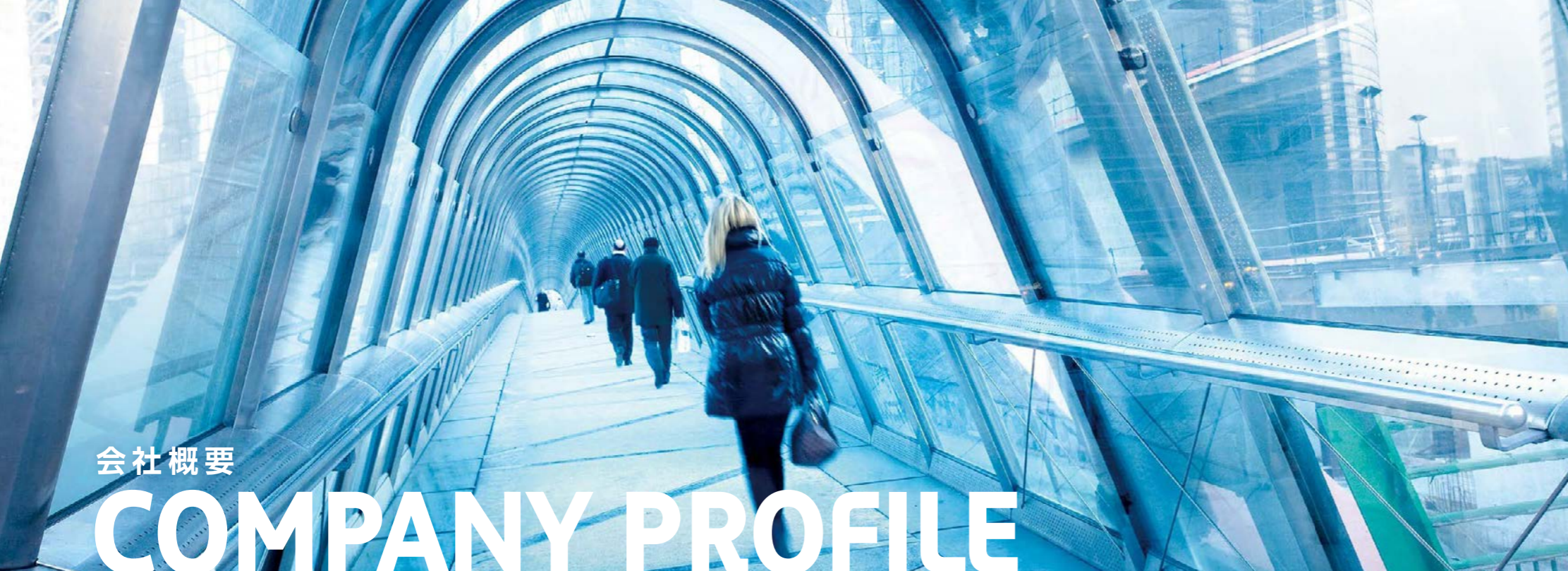
### カーディフ団信オンライン

住宅ローン保険のウェブ申込みサービス「カーディフ団信オンライン」では、住宅ローン保険をパソコンやスマートフォンからいつでもスピーディーにお申込み・審査結果を確認いただけます。また、ご不明な点がある場合には、チャットボットサービスで24時間お客様のお問い合わせに対応しています。



### 住宅ローンの保険を 楽しくわかりやすく伝える ウェブコンテンツ

“住まいと暮らしのヒントから団信まで”がコンセプトの「スマイルすまい」と、加入されたお客様の声やファイナンシャルプランナーによる記事を交えた「団信を知ろう」の2つの情報サイトでは、気軽に読めて、住宅ローン保険の仕組みがわかるコンテンツをお届けしています。



## 会社概要

# COMPANY PROFILE

### 主要業績

## Key Figure

団体保険 被保険者数 (2023年3月末)

# 143万人

団体保険の保有契約高

# 23兆円

保険料等収入

## 713億円

お支払いした保険金・給付金額

死亡・高度障害

## 138億円

がん

## 257億円

団体信用生命保険  
保有契約高

## 第4位

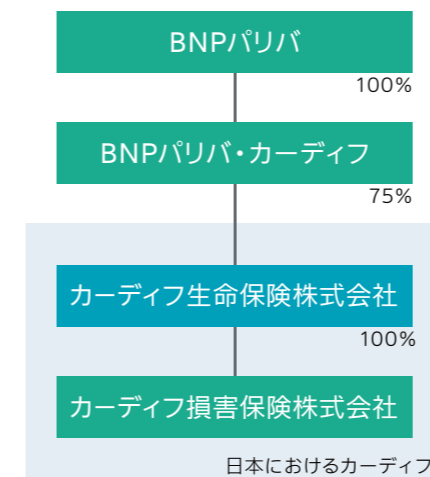
出典:インシュアランス生命保険統計号 令和4年版

### 会社概要

## Profile

### 世界有数の金融グループ BNPパリバの一員です。

カーディフ生命およびカーディフ損保は、BNPパリバの保険事業を担うBNPパリバ・カーディフの日本拠点です。



### カーディフ生命の概要

名称	カーディフ生命保険株式会社 Cardif Assurance Vie Japan
所在地	東京都渋谷区桜丘町20-1 渋谷インフォスタワー
代表取締役社長	中村 望
従業員数	139名
設立	2000年4月 (カーディフ・アシュアランス・ヴィ日本支店の設立)
資本金	206億円
ソルベンシー・ マージン比率	709.6%
株主	BNPパリバ・カーディフ (75%) 三井住友信託銀行株式会社 (20%) 住友生命保険相互会社 (5%)

### カーディフ損保の概要

名称	カーディフ損害保険株式会社 Cardif Assurances Risques Divers Japan
所在地	東京都渋谷区桜丘町20-1 渋谷インフォスタワー
代表取締役社長	高屋 智行
従業員数	186名
設立	2000年4月 (カーディフ・アシュアランス・リスク・ディヴェール 日本支店の設立)
資本金	36億5千万円
ソルベンシー・ マージン比率	1,092.3%
株主	カーディフ生命保険株式会社 (100%)

\* 2023年3月31日現在



# Our History

カーディフは、がんと診断されたら住宅ローン残高がゼロになる「がん団信」を日本で初めて導入するなど、2000年の設立以来、住宅ローン保険のパイオニアとして、日本の団信ビジネスをリードしています。



## 2000

金融再生委員会(当時)より事業免許を取得し、カーディフ・アシュアランス・ヴィ日本支店、カーディフ・アシュアランス・リスク・ディヴェール日本支店を設立



## 2001 業界初

「がん団信(がん保障付団体信用生命保険)」を提供開始



## 2004 業界初

住宅ローン向けに「脳卒中・急性心筋梗塞の保障」を提供開始

## 2006 業界初

住宅ローン向けに「5つの重度慢性疾患の保障」を提供開始

## 2017

三井住友信託銀行と保険ビジネスの協業に関して合意  
災害時の住宅ローン返済保障を提供開始

## 2016 業界初

がん保障付き連生団信を提供開始

## 2015

銀行の消費性ローン向けに「がん団信」を提供開始

住宅ローン向けに「上皮内がん・皮膚がんの保障」「がん先進医療の保障」を提供開始 **業界初**

## 2014 業界初

団信ウェブ申込サービス「クイック審査くん」(現:カーディフ団信オンライン)を提供開始

## 2013

住宅ローン向けに「身近な病気・ケガの保障」を提供開始



## 2018

カーディフ・アシュアランス・ヴィ日本支店の保険事業を継承し、カーディフ生命保険株式会社として営業開始

カーディフ・アシュアランス・リスク・ディヴェール日本支店の保険事業を継承し、カーディフ損害保険株式会社として営業開始



## 2019

団体保険の保有契約高が20兆円を突破

## 2020

設立から20周年を迎える



## 2022 業界初

引受基準緩和型がん団信を提供開始



BNPパリバ

# BNP PARIBAS

BNPパリバは、EU圏を代表する世界有数のグローバルな金融グループのひとつです。世界64の国と地域で資金調達から、投資、貯蓄、保険に至る金融ソリューションの提供を通じて、個人、コミュニティ、起業家、中小企業、事業法人、機関投資家など、すべてのお客さまを支えています。

日本では、700名を超えるスペシャリストが、証券・投資銀行、法人向け銀行、資産運用、保険業などの幅広いサービスをご提供しています。

## ビジネスモデル Business Model

### リテールバンキング

- ・リテールバンキング
- ・専門的金融サービス
- ・コンシューマファイナンス

### インベストメント & プロテクション サービス

- ・保険
- ・富裕層向けプライベートバンキング
- ・資産運用
- ・不動産

### ホールセールバンキング

- ・コーポレートバンキング
- ・グローバルマーケット
- ・証券決済・管理

## 主要業績 Key Figure

### 従業員数

約**18**万名

### 事業拠点

世界**64**の国と地域

### 格付け (S&P)

**A+** (安定的)

### 営業収益

**504**億ユーロ  
(約6兆7,909億円)

### 純利益

**102**億ユーロ  
(約1兆3,732億円)

### 総資産

**2兆6,663**億ユーロ  
(約367兆9,865億円)

### 顧客預金高

**1兆80**億ユーロ  
(約139兆円)

## BNPパリバの沿革 Our History

- **1822**  
BNPパリバの前身となる  
Société Générale de Belgique設立
- **1848**  
国立パリ割引銀行 設立
- **1867**  
国立パリ割引銀行 横浜支店 開設(～1877年)
- **1872**  
パリバ銀行 設立
- **1932**  
国立商工業銀行 設立
- **1966**  
国立パリ割引銀行と国立商工業銀行が合併し、  
BNP (パリ国立銀行:Banque Nationale de Paris)となる
- **1968**  
BNP東京駐在員事務所  
(現・BNPパリバ銀行 東京支店)開設
- **1973**  
コンパーニュ・バンケール銀行が  
傘下にカーディフ (CARDIF) を設立
- **1987**  
パリバ証券 東京支店  
(現・BNPパリバ証券株式会社)開設
- **1993**  
BNP 民営化
- **1998**  
パリバ銀行とコンパーニュ・バンケールが合併し、  
カーディフはパリバ傘下となる
- **1998**  
ビー・エヌ・ピー投信株式会社 (現・BNPパリバ・  
アセットマネジメント株式会社) 開設
- **2000**  
BNPとパリバが合併 BNPパリバとなる

○ は日本での歩み

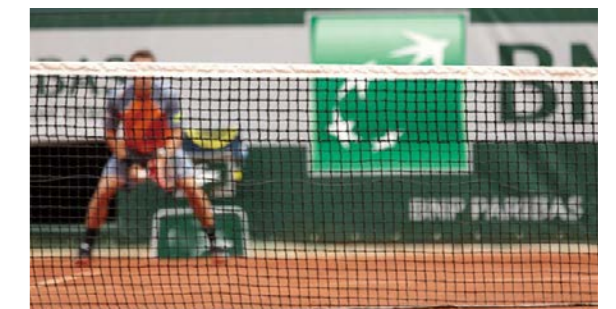


## サステナブルファイナンスをリード

BNPパリバは、国連の「持続可能な開発目標 (SDGs)」に則ったCSR方針を打ち出した最初の企業のひとつです。責任ある金融機関として、サステナブルファイナンスを戦略の中核とし、高い目標を掲げた投融资方針を通じて、脱炭素や生物多様性の保全を後押ししています。特に、気候変動への対応においては、世界の金融機関の中心的存在としての役割を果たしています。また、差別や格差、人権侵害の排除、子どもや若者の教育機会の確保など、社会との連帯のためのイニシアチブにも力を注いでいます。

## BNPパリバ財団: 文化、社会的連帯、環境への取り組み

BNPパリバ財団を通じたフィランソロピー活動は、コンテンポラリーダンスやジャズ、社会的差別に対するアクション、気候変動や生物多様性に関する研究活動など多岐にわたります。既成の枠組みにとらわれず、文化、社会的連帯、環境の各領域において革新的な取り組みを行う個人やプロジェクトにスポットライトをあて、継続的に支援を行うことで、彼らの社会的認知を高め、成長をサポートしています。



## 世界屈指のテニススポンサー

BNPパリバとテニス界には1973年以来的長い歴史があり、フェアプレイ、双方向性、パフォーマンスの精神を共有しています。グランドスラムのひとつである全仏オープンを筆頭に、「BNPパリバ・オープン」などの国際大会のスポンサーを務めるほか、車いすテニスのワールドチームカップなど、すべての人がテニスと親しむことができるよう、テニスの振興をあらゆる側面から支援しています。

※上記は2022年1月～12月の期間の業績です。  
 ※総資産、顧客預金高は2022年12月末時点の数値です。  
 ※総資産、顧客預金高の換算レートは2022年12月末時点の為替レート(1ユーロ=138.01円)を適用しています。  
 ※その他の指標の換算レートは2022年の年間平均為替レート(1ユーロ=134.69円)を適用しています。  
 ※格付けは2023年7月末時点での評価であり、将来的には変化する可能性があります。これは格付会社の意見を表したものであり、保険金支払い等について保証するものではありません。



BNPパリバ・カーディフ

# BNP PARIBAS CARDIF

BNPパリバ・カーディフは、ローン保険のグローバルリーダーです。BNPパリバの保険事業を担い、欧州、アジア、ラテンアメリカの3つの地域で、金融機関、小売業、自動車メーカー、電力・通信サービス企業など、さまざまな業種の500を超えるパートナー企業を通じて、商品とサービスを提供しています。

## 保障ラインナップ Our Product

<p><b>住宅</b></p> <ul style="list-style-type: none"> <li>住宅ローン保険</li> <li>傷害保険</li> <li>家財保険</li> </ul>	<p><b>自動車</b></p> <ul style="list-style-type: none"> <li>自動車保険</li> <li>自動車ローン保険</li> <li>延長保障 ほか</li> </ul>
<p><b>雇用</b></p> <ul style="list-style-type: none"> <li>失業保険</li> <li>収入保障保険 ほか</li> </ul>	<p><b>貯蓄</b></p> <ul style="list-style-type: none"> <li>生命保険</li> <li>年金保険</li> <li>学資保険 ほか</li> </ul>
<p><b>健康</b></p> <ul style="list-style-type: none"> <li>医療保険</li> <li>旅行保険</li> <li>ペット保険 ほか</li> </ul>	<p><b>その他</b></p> <ul style="list-style-type: none"> <li>消費性ローン保険</li> <li>延長保証</li> <li>サイバー保険 ほか</li> </ul>

## 主要業績 Key Figure

従業員数

約**8,000**名

事業拠点

世界**30**以上の国と地域

格付け(S&P)

**A-** (安定的)

パートナー企業

約**500**社

収入保険料

**300**億ユーロ  
(約4兆366億円)

純利益

**14**億ユーロ  
(約1,853億円)

運用資産残高

**2,465**億ユーロ  
(約34兆287億円)

※上記は2022年1月～12月の期間の業績です。  
 ※運用資産残高は2022年12月末時点の数値です。  
 ※運用資産残高の換算レートは2022年12月末時点の為替レート(1ユーロ=138.01円)を適用しています。  
 ※その他の指標の換算レートは2022年の年間平均為替レート(1ユーロ=134.69円)を適用しています。  
 ※格付けは2023年7月末時点での評価であり、将来的には変化する可能性があります。これは格付会社の意見を表したものであり、保険金支払い等について保証するものではありません。

C O L U M N

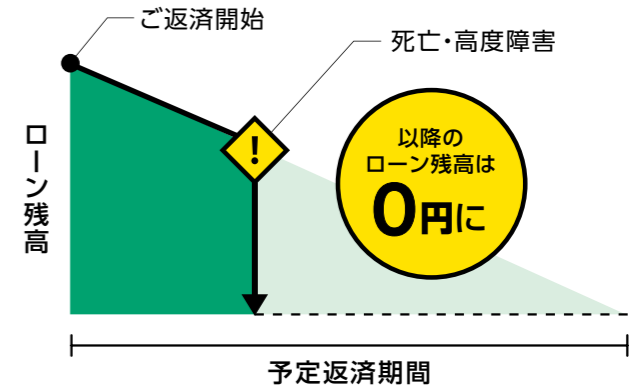
## 団信を知ろう

住宅ローン保険の情報サイト  
「団信を知ろう」はこちらから



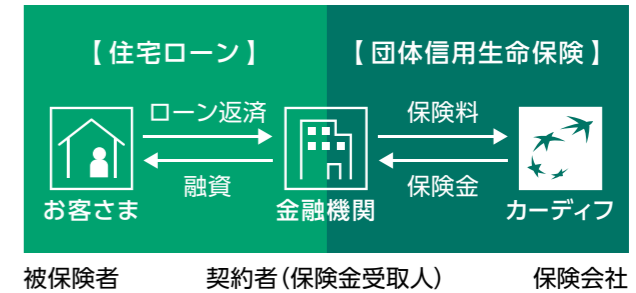
### 団体信用生命保険(団信)とは?

住宅ローン返済中に、ローン契約者がお亡くなりになったり高度障害状態になった場合に、ご本人に代わって生命保険会社がローンの残高を保険金としてお支払いすることで、残された家族が安心して住み続けられるようにする保険です。住宅ローン以外にも、自動車ローンやカードローンなどに付帯して、もしもの時のローン返済リスクからお客さまをお守りしています。



### 団信はどうやって申し込むの?

金融機関で住宅ローンを借りる際には、団信の加入が条件になっていることがほとんどです。住宅ローンを利用するお客さまは、ローン申込時に金融機関を通じて団信にもお申込みいただくことになります。一般の保険と異なり、団信ではローンを提供する金融機関が「契約者」、お客さまは「被保険者」となり、お客さまが万が一の際には「保険金受取人」である金融機関にローン残高相当分の保険金が支払われる仕組みです。



### どんな種類の保障がある?

死亡や高度障害状態に備える基本の保障に加えて、がん罹患時の保障や脳卒中・急性心筋梗塞も含めた三大疾病保障、すべての病気・ケガの保障などのほか、失業時や災害に備えるための保障など幅広い保障ラインナップがあります。

団体信用生命保険				
+	+	+	+	+
PLUS	PLUS	PLUS	PLUS	PLUS
<b>三大疾病</b> ガン・脳卒中・急性心筋梗塞	<b>5つの重度慢性疾患保障</b> 高血圧症・糖尿病・肝硬変・慢性腎不全・慢性膵炎	<b>病気・ケガの保障</b> 三大疾病および5つの重度慢性疾患以外の病気やケガ	<b>失業時の保障</b> 非自発的な失業	<b>災害の保障</b> 火災や自然災害などによる居住不能



## カーディフ生命保険株式会社

代表電話 03(6415)6350  
<https://life.cardif.co.jp>

カスタマーサービス TEL.0120-820-275  
センター 受付時間 9:00~18:00  
(土日、祝日、年末年始を除く)

## カーディフ損害保険株式会社

代表電話 03(6415)6340  
<https://nonlife.cardif.co.jp>

カスタマーサービス TEL.0120-203-320  
センター 受付時間 9:00~18:00  
(土日、祝日、年末年始を除く)

〒150-0031 東京都渋谷区桜丘町20-1 渋谷インフォスタワー



**BNP PARIBAS CARDIF**  
カーディフ生命



**BNP PARIBAS CARDIF**  
カーディフ損保

The insurer for a changing world